

Introducción

Introduction

¡Gracias por preferir productos AMERICAN STANDARD!

Con el fin de facilitar el proceso de instalación lea cuidadosamente las siguientes instrucciones antes de comenzar. Además observe las herramientas recomendadas y los componentes requeridos. Cuidadosamente desempaque y examine su producto, verificando que se encuentre en buen estado.

Thanks to prefer AMERICAN STANDARD products!

To help ensuring that the installation process will proceed smoothly, please read these instructions carefully before you begin. Also, review the recommended tools and required components; carefully unpack and check all parts are in good condition.



Este instructivo aplica para los brazos de longitud 35 y 48 cm.
This instructive applies for length shower arm 14 and 19 inch.

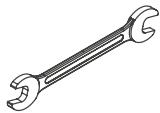
Antes de comenzar:

Before to begin

- Antes de realizar la instalación asegúrese de dejar correr agua por la tubería para remover la sedimentación y residuos que puedan dañar el brazo y la regadera.
- Se recomienda la protección de todos los componentes del producto durante la instalación.
- Se recomienda la instalación de un filtro a la entrada del sistema de agua (red hidráulica). Filtro de ½ pulgadas.
- Before installing make sure to let water pass by the pipes for stir the sedimentation and waste that can damage your shower arm and shower head.
- It is recommended the entire components protection of product during the installation process.
- It is recommended the installation a filter to the water system entry (hydraulic network). ½ inches filter.

Herramientas recomendadas

Recommended tools



Llave boca fija
fixed wrench



Cinta de teflón
Teflon tape



Gafas de seguridad
Security glasses

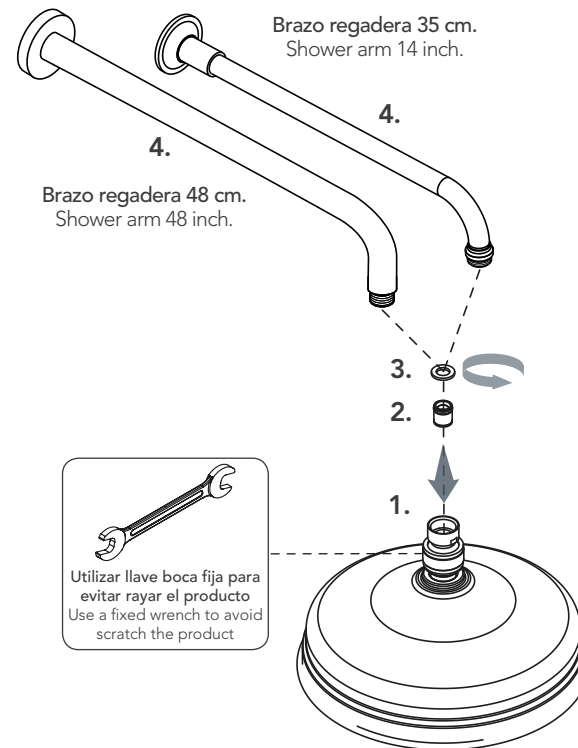
Instalación del producto

Product installation

A.

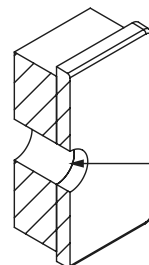
Siga la secuencia numérica para un adecuado ensamble de los componentes.

Follow the sequence order to get a proper assembly of components.



Los componentes 1 - 2 y 3 se adquieren como producto separado.
Components 1 - 2 and 3 are gotten as separate product.

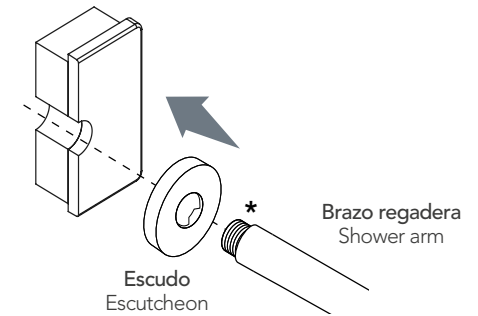
Pared terminada / Finished wall



Ø agujero 22 < 30 mm.
Ø hole 0.9 < 1.2 inch.

B.

Pared terminada
Finished wall

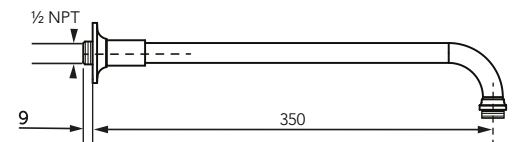


* Utilice cinta de teflón alrededor de la rosca del brazo regadera para un mejor selle.
* Use teflon tape around shower arm thread for a better sealing.

Plano técnico

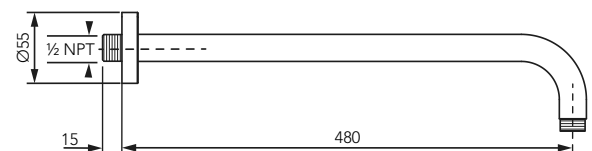
Technical drawing

35 cm. / 14 inch.



Vista lateral / Lateral view

48 cm. / 19 inch.



*Dimensiones consideradas en milímetros (mm).
*Dimensions considered in millimeters (mm).

Recomendaciones de cuidado

Care recommendations

La utilización de limpiadores abrasivos pueden dañar la superficie y no es recomendable. Limpie la superficie externa con una solución de agua y jabón suave con un limpiador no abrasivo. Usar limpiadores que contengan CLORO, pueden causar daños y deteriorar la superficie del brazo regadera.

Use of scouring cleaners may damage the surface on the basin and are not recommended. Wipe the outside surface with a soapy water solution and clean basin area with a non-abrasive type. Use cleaners with BLEACH, would be to cause damages and deteriorate the shower arm.